


영원을 향해가는 유목민

**예담교회**  
SINCE 2008

 대한예수교장로회(고신)

/설교요약

/결단과 헌신

## 목장모임, 주일학교

프리토리아	김장원 문현진	유창환 함은정 손은미
베를린	조혜정 김영관	정영 박애희 정경화
키르기스	이중혁 양새롬	정광 이윤경 전민교 양경모 안제호 김지인 이정후 정다운
퍼스	권영준 유나윤	다윗부
땅 끝까지	김현수 강아란	윤혜윤 박용수 문선희 조현선
발리	양순모 서은비	김은재 장해청 신상민
나짱	권오윤 김인지	김석원 이수민 김동규 김희진
우름치		양승구 김혜량 이옥희 김중범 김연숙
주일학교	다윗	박소울 김지아 주송현 신지호 김재인 주송하
	믿음	김서울 박지웅 김성준 김수경 김태인 신유나 박지훈 정시우 정시연 박도겸 김서아 유지안 박지민 김수호 유니아
	소망	양희건 유시우 김은호 김해인 정이진 양하은 이강 김민호 김리아 이지윤

## 교회 주소

우)13503, 별말로 40번길 3 성산빌딩 4층  
(옛주소 : 야탑3동 272-4 성산빌딩 4층)

## 교회 관련 링크



교회 홈페이지



네이버 카페



오시는 길  
(네이버지도)

## 모임 안내

주일 예배	1부	오전 9시	본당
	2부	오전 11시	올리브탕
	소망부	오전 11시	본당
	믿음부	오전 11시	본당
	다윗부	오전 11시	본당

## 섬기는 사람들

담임목사 김승관  
사역위원 김장원 권영준  
대표전화 / 070 - 4409 - 8291

## 협력 선교사/교회/단체

지역	협력 선교사/교회
프리토리아	김보근 선교사
베를린	박희명 선교사
키르기스	K 선교사
퍼스	변성모 목사
땅 끝까지	이강욱 선교사
나짱	K 선교사
발리	최문식 선교사
우름치	L 선교사

## 헌금안내

신한은행 100-025-549240  
예금주: 대한 예수교 장로회 예담교회

## 주일예배순서

- ★ 일어설 수 있는 분은 같이 일어서주세요 인도 : 김승관 목사
- 찬양 찬양팀
- 환영과 광고
- ★ 입례찬송 다같이 예수 우리 왕이여
- ★ 사도신경 다같이
- 봉헌찬송 다같이 주 없이 살 수 없네 찬송가 292장 (통415)
- 공기도 1부: 유나윤 집사, 2부: 김희진 집사
- 간증 2부: 주송현
- 성경봉독 로마서 1장 24-32절 인도자
- 말씀선포 김승관 목사 방치라는 심판, 십자가라는 은혜
- ★ 찬양과 헌신 다같이 축복의 사람
- 강복선언 설교자

## 목장예배순서

- 애찬 다같이
- 올리브블레싱 다같이
- 찬양 인도 / 찬양부장
- 광고 목사 (지난 주보 목회칼럼을 읽어 주세요)
- 성경공부 인도 / 목장교사
- 나눔 다같이 (감사 나눔을 먼저 하세요)
- 중보기도 인도 / 목자
- 선교와 전도 인도 / 목자 (선교사님과 VIP 를 위해 기도하세요)

## 일정안내

수요기도모임	식사 준비	주요 교회행사
04.15 이종혁	04.19 발리나짱	04.18 다윗부 행아웃
04.22 양순모	04.26 발리나짱	
예배당 청소	예배기도	04.19 사경회 준비 청소
04.19 발리나짱	04.19 김현수 손은미	04.24~04.26 말씀 사경회
04.26 발리나짱	04.26 서은비 김장원	

## 지난 주 현황

현금		감사의 제목	
실일조	1,410,000	작성현금	560,000
주일현금	300,000	기타현금	232,000
주일학교/다윗부현금	33,000	선교현금	160,000
감사현금	270,000	건축현금	20,000
목적현금	-	성찬현금	110,000

- 부활하신 주님 감사합니다.
- 세례 받게 되어서 감사합니다.
- 시부모님 세례 받으셔서 감사합니다.
- 부활하신 주님 감사합니다.
- 부모님 세례 감사합니다.

## 목장별 VIP 명단

목장	VIP 명단
프리토리아	유현철 김현아 김지혜 문기식 송가희
베를린	김수진 이혜림 이혜주
키르기스	박주혁 한준호 박수진 김완영 최재광 강성은 김성호 황정준
퍼스	이승주 정보민 김성원 김장운 신은영 최민영
땅 끝까지	안태홍 박상현 김현석 조희태 배민경 문미선 이OO
나짱	이진아 이세라 민지은 김소혜 진서울
발리	우경민 전지훈 장안기(홍콩) 하이(베트남) 심현섭

## 교회소식

<1만시간 기도운동 누적시간: 187시간 22분>

1. 오늘 점심식사 후 유아실에서 총목자모임 있습니다.
2. 내일(13일) 정기노회(서울 서문교회)가 있습니다.
3. 18일 토요일에 다윗부 행아웃 있습니다.
4. 봄 사경회
  - ① 4월 24일-26일(주일) ② 강사: 이세령목사님
  - ③ 주제: 선한 세상의 꿈 ④ 필독서: 『바닥을 기는 창세기 I』
5. 목사님 일정: 14, 15일 노회 교역자 연수(사모님도 참석)
6. 4월 19일 식사후 사경회 준비 청소 있습니다. 다음주 총무부에서 목장별 청소구역 및 청소내용 전달 예정

## 목회칼럼

### 다윗부 간증 - 주송현

스며든다는 것은 계절이 바뀌는 것과 같습니다. 어느날 산들바람이 불어올 때, 우리는 자연스럽게 봄에 맞는 옷으로 갈아 입는 것처럼 우리의 의지도 아니고, 누군가의 명령도 아닙니다. 스며든다는 것은 부지불식간에 우리가 지향하는 바에 동화된다는 것입니다.

하나님의 존재감과 말씀은 우리에게 성경의 모습으로 존재하지만, 일정 정도 수고와 노력을 하지 않으면 스며드는 것은 불가능합니다. 일요일은 교회에 가는 날이라는 명제가 이미 생활을 지배하고 있었기에, 교회에 오는 것을 의심하지는 않았지만, 실질적인 하나님을 만나는 것과는 결이 달랐습니다.

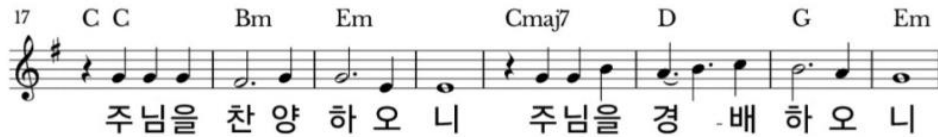
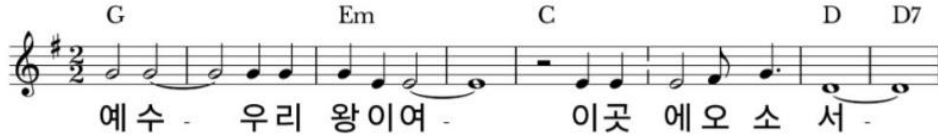
이번 '다윗부 성경공부'와 '세레'는 하나님의 존재와 말씀이 제게 스며드는 의식이었습니다. 우리의 교회가 '나의 교회'가 되고, 나의 하나님이 '우리의 하나님'이 되는 과정이었습니다. 제 신앙심이 바울이나 베드로처럼 갑자기 높아지는 것은 아니지만, 성령이 스며들기 전과 후는 분명 다르다고 생각합니다. 요약 과정을 할 때마다 솔직히 좀 귀찮고 미룰 때가 많았지만, 8주차 과정을 다 마쳤을 때는 하나님의 울타리 안으로 한발짝 더 들어갔다는 생각을 했습니다.

열심히 수업을 준비해주시고 지켜봐주신 영준쌤과 나운쌤께 진심으로 감사드립니다. 그리고 매주 토요일마다 저를 웃게 해주었던 우리 소울이언니랑 지호,재인에게도너무 사랑하고 고맙다고 해주고 싶네요. 마지막으로 냉장고 같은 누나랑 무려 7주동안이나 같이 지하철타고 다닌 난로같은 동생에게도 아주 조금 고맙다고 말해주겠습니다.

지금까지 제 간증을 들어주셔서 감사합니다.

## 예수 우리 왕이여

Words & Music by  
전승연  
랑이파파 채보



## 사도신경

인도자 : I. 당신은 성부 하나님을 어떻게 믿습니까?

회 중 : 예, 나는 전능하신 아버지 하나님,  
천지의 창조주를 믿습니다.

인도자 : II. 당신은 성자 하나님을 어떻게 믿습니까?

회 중 : 예, 나는 그의 유일하신 아들,  
우리 주 예수 그리스도를 믿습니다.  
그는 성령으로 잉태되어 동정녀 마리아에게서 나시고,  
본디오 빌라도에게 고난을 받아 십자가에 못 박혀 죽으시고,  
장사된 지 사흘 만에 죽은 자 가운데서 다시 살아나셨으며,  
하늘에 오르시어 전능하신 아버지 하나님 우편에 앉아 계시다가,  
거기로부터 살아있는 자와 죽은 자를 심판하러 오십니다.

인도자 : III. 당신은 성령 하나님을 어떻게 믿습니까?

회 중 : 예, 나는 성령을 믿으며,  
거룩한 공교회와 성도의 교제와  
죄를 용서 받는 것과  
몸의 부활과 영생을 믿습니다.

아멘.

## 주기도문

하늘에 계신 우리 아버지여  
이름이 거룩히 여김을 받으시오며

나라가 임하시오며 뜻이 하늘에서 이루어진 것 같이 땅에서도 이루어지이다

오늘 우리에게 일용할 양식을 주시옵고  
우리가 우리에게 죄 지은 자를 사하여 준 것 같이 우리 죄를 사하여 주시옵고

우리를 시험에 들게 하지 마시옵고 다만 악에서 구하시옵소서 나라와 권세와  
영광이 아버지께 영원히 있사옵나이다 아멘

(통일 415)

# 주 없이 살 수 없네

292

은혜와 사랑  
F. R. Havergal, 1873  
조금 빠르게

I could not do without Thee  
이는 만민에게 생명과 요쁨과 안락을 전히 주시는 이시니라 (행 17:25)

ENDSLEIGH: 7&7&D.  
S. Ferret(1817-1874)

1. 주 없 이 살 수 없 네 죄 나 인 의 구 주 여  
2. 주 없 이 살 수 없 네 죄 나 인 의 구 주 여  
3. 주 없 이 살 수 없 네 죄 나 인 의 구 주 여  
4. 주 없 이 살 수 없 네 죄 나 인 의 구 주 여

그 힘 내 이 귀 없 영 조 은 한 고 의 은 보 부 직 고 배 죽 은 독 피 하 간 속 로 며 구 에 내 구 혜 음 생 속 도 의 명 소 도 원 나 서 다 을 도

구 내 주 사 주 주 박 나 의 는 에 운 사 나 나 풍 의 의 의 랑 으 생 마 일 로 명 음 때 홀 또 뉘 날 리 나 알 아 켜 주 보 힘 주 주 시 혈 이 리 시 이 라 요 니

내 주 내 내 소 님 마 절 망 을 위 계 나 의 지 로 신 위 하 하 주 로 여 사 님 을 영 혜 은 힘 광 를 케 이 됩 언 하 됩 니 으 시 네 다 아 멘

## 축복의 사람

♩ = 70 작사/곡 설경옥

주 계 힘 을 얻 고 그 마 음 에 - 시 온 의 대 로 가 있 는 그 대 는 -

하 나 님 의 축 복 의 사 람 이 죠 주 님 그 대 를 너 무 기 뻔 하 시 죠 - 주 의

집 에 거 하 기 를 사 모 하 - 고 주 를 항 상 찬 송 하 는 그 대 는 -

하 나 님 의 축 복 의 사 람 이 죠 주 님 그 대 를 너 무 사 랑 하 시 죠 - 그 대

설 길 은 아 름 다 운 찬 송 그 대 헌 신 은 항 기 로 운 기 도 그 대

가 밍 는 땅 어 디 에 서 라 도 - 주 님 의 이 름 높 아 질 거 예 요

<http://cafe.daum.net/jlovesm>